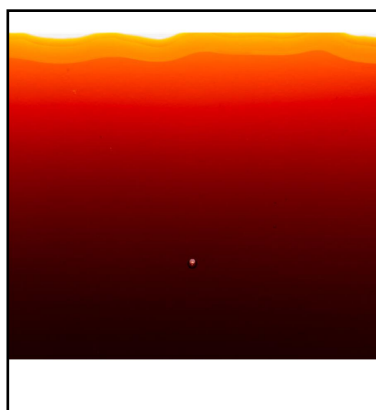


**ALGEMENE INFORMATIE**


Naam van de exploitant: DO-IT Food Ingredients  
 Merknaam: Do-It  
 Etikettekst (NL) (nl): Tamari bio  
 Wettelijke verkoopsbenaming (NL) (nl): Tamari Bio  
 Biologisch: Ja  
 Biolabel:  
 :  
 Origine van de grondstof(fen): US - United States

Water (50%), Sojabonen (42%), zout (8%)

**Houdbaarheid**

|  |  |
|--|--|
| Bewaarvoorwaarden na openen            | Kamertemperatuur (15°C ~ 20°C) - Closed drum |
| Houdbaarheid na productie (dagen)      | 365  |
| Min. houdbaarheid bij levering (dagen) | 25   |
| Aanwijzing houdbaarheidsdatum          | Ten minste houdbaar tot                      |

**Nutritionele Analyse per 100g**

| <b>Voedingswaarden - Algemeen</b> |      |
|-----------------------------------|------|
| Energie (kJ)                      | 234  |
| Energie (kcal)                    | 55.9 |
| Vetten (g)                        | 0.4  |
| waarvan verzadigde vetzuren (g)   | 0    |
| Koolhydraten (g)                  | 6.0  |
| waarvan suikers (g)               | 0    |
| Voedingsvezels (g)                | 0    |
| Eiwitten (g)                      | 8.2  |
| Zout (g)                          | 13   |

| <b>Allergenen volgens Verordening 1169/2011</b> |                      |
|---|----------------------|
| Glutenbevattende granen                         | Nee (als ingrediënt) |
| Tarwe   | Nee (als ingrediënt) |

Certisys BE-BIO-01

|  |                      |
|--|----------------------|
| Rogge                                  | Nee (als ingrediënt) |
| Noten                                  | Nee (als ingrediënt) |
| Pinda's                                | Nee (als ingrediënt) |
| Sesamzaad                              | Nee (als ingrediënt) |
| Melk                                   | Nee (als ingrediënt) |
| Soja                                   | Ja (als ingrediënt)  |
| Eieren                                 | Nee (als ingrediënt) |
| Vis                                    | Nee (als ingrediënt) |
| Schaaldieren                           | Nee (als ingrediënt) |
| Weekdieren                             | Nee (als ingrediënt) |
| Selder                                 | Nee (als ingrediënt) |
| Lupine                                 | Nee (als ingrediënt) |
| Mosterd                                | Nee (als ingrediënt) |
| Zwaveloxide                            | Nee (als ingrediënt) |
| Allergenendisclaimer                   | Akkoord              |
| <b>Bijkomende allergeneninformatie</b> |                      |
| Peulvruchten                           | Nee (als ingrediënt) |
| Wortel                                 | Nee (als ingrediënt) |
| Maïs                                   | Nee (als ingrediënt) |
| Koriander                              | Nee (als ingrediënt) |
| Rundsvlees                             | Nee (als ingrediënt) |
| Varkensvlees                           | Nee (als ingrediënt) |
| Kippenvlees                            | Nee (als ingrediënt) |
| Lactose                                | Nee (als ingrediënt) |
| Cacao                                  | Nee (als ingrediënt) |
| Glutamaat                              | Nee (als ingrediënt) |

### Productkenmerken

#### Claims

|                      |                     |
|----------------------|---------------------|
| Voedingsclaims extra | Niet van toepassing |
|----------------------|---------------------|

### Logistieke kenmerken

|  |                         |
|--|-------------------------|
| Barcode / GTIN                           | 8717496901811           |
| Soort verpakking                         | Plastiek - Plastic drum |
| Gewicht - Netto (in kg)                  | 5.00000                 |
| Gewicht - Uitgelekt nettogewicht (in kg) | 5                       |
| Gewicht - Bruto (in kg)                  | 5.812                   |
| Aantal porties/stuks per verpakking      | 1                       |

Certisys BE-BIO-01

|  |          |
|--|----------|
| 011-01 CU PP Flessen, flacons harde verpakking | 250      |
| Gewicht - Per portie (in kg)                   | 25       |
| Netto volume (Lit)                             | 5        |
| Intrastatnummer                                | 21031000 |

|                               |      |
|-------------------------------|------|
| Aantal stuks per omverpakking | 1.00 |
| Lengte verbruikerseenheid     | 180  |
| Breedte verbruikerseenheid    | 160  |
| Hoogte verbruikerseenheid     | 240  |
| Lengte omverpakking           | 180  |
| Breedte omverpakking          | 160  |
| Hoogte omverpakking           | 240  |

**Boekhoudgegevens**

|                     |          |
|---------------------|----------|
| Intrastat-nummer    | 21031000 |
| Goederencode intern | SHOYU    |
| BTW (%)             | 6        |

**GGO's**

|                                   |     |
|-----------------------------------|-----|
| Genetisch gewijzigde grondstoffen | Nee |
| Genetisch gewijzigde additieven   | Nee |

**Extra verplichte vermeldingen (FIC1169/2011)**

|   |     |
|---|-----|
| „Bevat zoethout.“                       | Nee |
| „Verpakt onder beschermende atmosfeer.“ | Nee |